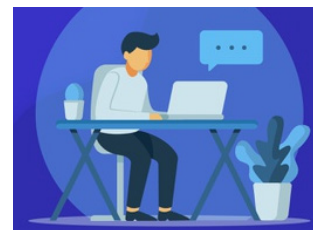


**PARCOURS 15 HEURES**

**10h**  
fixes



<b>AACTU</b>	Actualités réglementaires : résiliation des contrats santé / lisibilité des contrats santé / loi Pacte / procédures internes / devoir de conseil	1h
<b>ADDOC</b>	Distinguer les différents acteurs de la distribution d'assurance et leurs obligations dans le contexte de la DDA	1h
<b>AMRPC</b>	Maîtriser les règles de la DDA qui renforcent la protection de la clientèle	1h
<b>AAGSP</b>	Analyser les effets de la DDA sur la gouvernance et la surveillance des produits, les documents d'information obligatoires et le circuit de traitement des réclamations	1h
<b>ACPDL</b>	Comprendre les points de la DDA sur les procédures de l'ACPR, les dispositions liées à la liberté d'établissement et la LPS, et les spécificités de la vente à distance	1h
<b>ADFAM</b>	Définir la fraude à l'assurance et mesurer son importance	1h
<b>ADLCF</b>	Détecter et lutter contre la fraude	1h
<b>APSFA</b>	Prouver et sanctionner la fraude à l'assurance	1h
<b>AARAP</b>	Analyser la réglementation applicable à la protection des données	1h
<b>ACDOM</b>	Comprendre les droits et obligations en matière de protection des données	1h